

*Приводы с ходом > 800 мм нельзя монтировать „нижним подвесом“ (например, консоль УК).



Исполнение без тубуса (опция "-OT")

Указания по технике безопасности

Монтаж и ввод в эксплуатацию производятся только уполномоченными и квалифицированными специалистами! Мы рекомендуем осуществлять эти операции исключительно силами партнеров D+H, квалификация и опыт которых гарантированы прохождением регулярных производственных курсов.

Опасность защемления в доступной зоне! Обращать внимание на прилагаемые красные предупредительные наклейки!



Следует принимать во внимание существующие инструкции, такие как VDE 0833, VDE 0100, DIN 18232, VdS 2221, а также соблюдать предписания местной противопожарной службы. Подача неправильного питающего напряжения может привести к порче привода! Соблюдать для проводников приведенные в таблице длины и сечения (смотри руководство к централи)!

Рабочее напряжение 230 В переменного тока! Не менять местами фазу и ноль (L и N) и присоединить заземление (PE), в противном случае возможны сбой в работе и повреждение привода!

После каждого срабатывания (ОТРЫВАНИЯ или ЗАКРЫВАНИЯ) привод следует спустя 3 минуты обесточить.

Указания по монтажу

- Пространство для осуществления подъема должно быть свободным по всей длине хода привода. В противном случае зубчатая рейка и подвес будут повреждены. При необходимости используются специальные консоли.
- Рым-болт установить таким образом, чтобы привод при закрытом откидном окне отключался за счет его внутреннего демпфирования в конечном положении. При слишком жесткой регулировке консоли могут сломаться!
- Если при очень широких или тяжелых оконных створках одного привода не достаточно, могут быть установлены тандемные приводы с промежуточным валом или приводы, действующие синхронно. Обратитесь к обслуживающему Вас представителю D+H.
- **Внимание! При наружном монтаже использовать опцию "-W"!**
- При использовании исключительно вертикально направленной тяги более 500 Н необходима техническая консультация с D+H.

Применение

При помощи приводов ZA компании **D+H** можно дистанционно управлять окнами, световыми куполами и фрамугами при помощи электричества. Узел привода оснащен электронным отключением при перегрузке и в конце хода. По запросу для монтажа могут быть предоставлены различные иллюстрации с примерами монтирования.

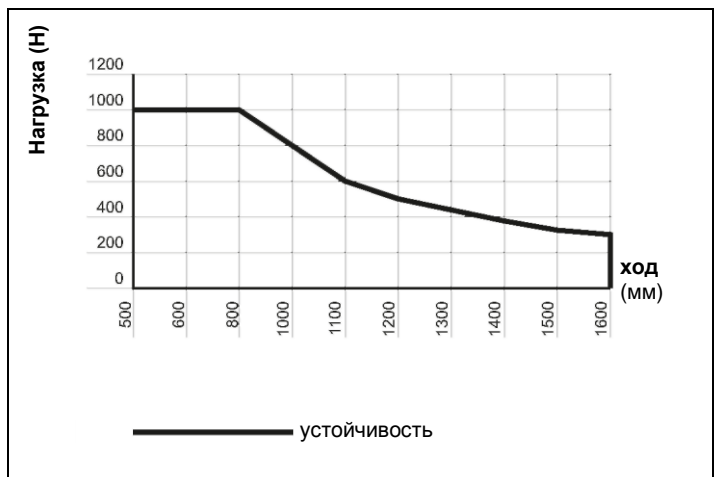
Комплект поставки

Узел привода с рым-болтом M8 (с проушиной 6 мм) и подводным кабелем.
Консоли не входят в комплект поставки узла привода!

Диаграмма нагрузки (давления)

Для обеспечения безопасного и надежного функционирования привода необходимо учитывать максимальную нагрузку на зубчатую рейку!

Указание: Максимальная нагрузка на зубчатую рейку не соответствует силе максимального давления привода. Нагрузка зависит от конкретной длины хода. Нагрузка соответствует силе давления только при длине хода до 800 мм.



Гарантия

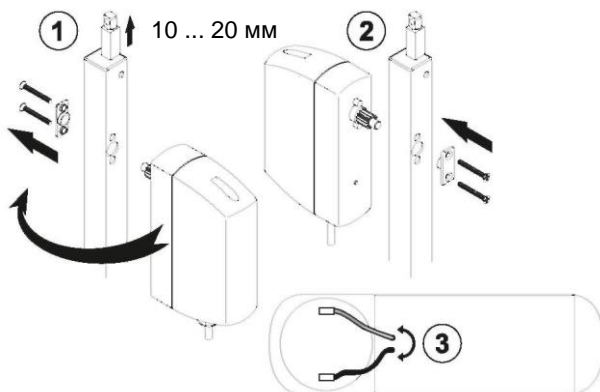
На всю продукцию D+H Вы гарантия составляет **2 года** с момента подтвержденной передачи устройства и не более 3 лет с даты изготовления, если монтаж и ввод в эксплуатацию проводились уполномоченным D+H **сервисным партнером и партнером по сбыту**. В случае присоединения компонентов D+H к посторонним устройствам или смешивания продукции D+H с частями других производителей гарантия D+H аннулируется.

Технические данные

Тип:	ZA 35-K	ZA 105-K
Сеть	230В пер.т.±10%,50 Гц	
Мощность	20ВА	28ВА
Сила давления и тяги	300Н/ +20% Резерв отключения	1000Н/ +20% Резерв отключения
Время хода / 100 мм	8 сек.	10 сек.
Номинальная сила блокировки	1100Н	
Создание помех	DIN EN 55022, DIN EN 50081 -2	
Помехоустойчивость	DIN EN 61000-4-2 до -6, DIN EN 50082-1	
Вид привода	Зубчатая рейка VA*	
Срок службы	>10.000 операций двойного хода	
Корпус тубуса	Алюминий, анодированный серебром	* для ZA 35-K ≤ 600мм латунная зубчатая рейка
Корпус двигателя	Поликарбонат	
Степень защиты	IP 65	
Температурный класс	-5°C до +74°C	
Подсоединение	2,5м кабель ПВХ	

Перестановка двигателя

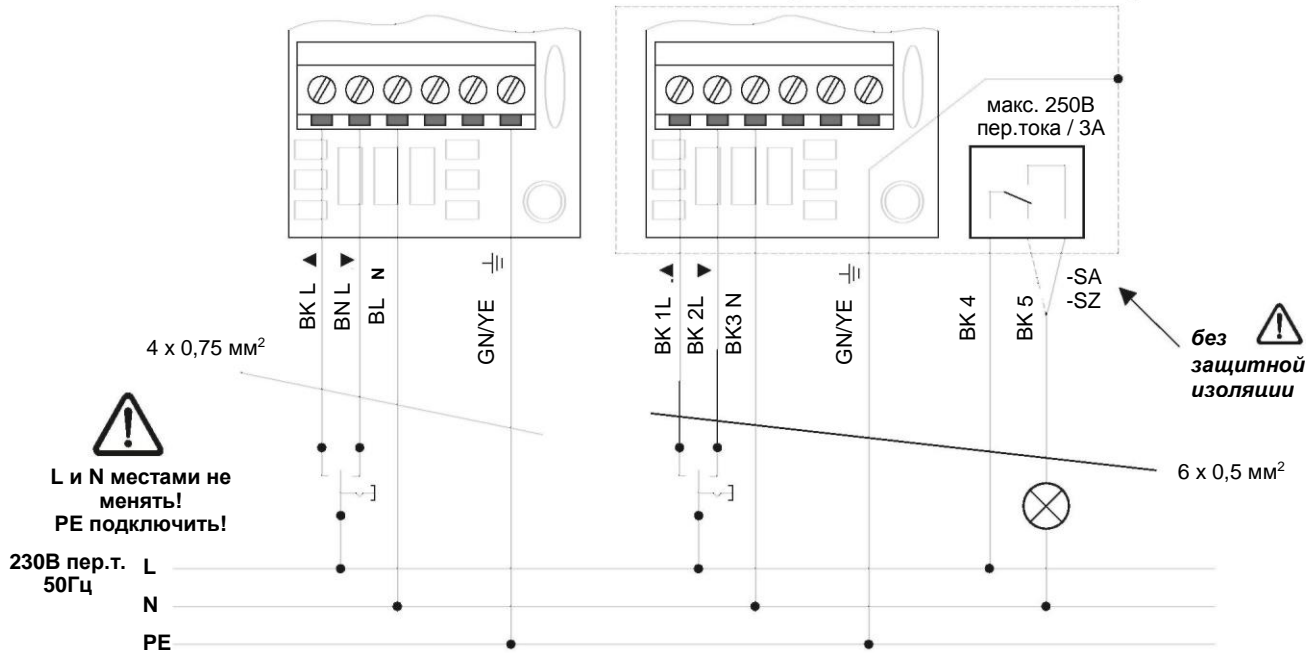
1. Зубчатую рейку выдвинуть на 10...20 мм.
Привод обесточить!
2. Узел привода снять и переместить.
3. Внимание! Направление хода привода меняется. Кабели двигателя на плате подключения, красный (+) с черным (-), поменять.



Подсоединение

ZA 35-K, ZA 105-K

ZA 35-K-SA(-SZ), ZA 105-K-SA(-SZ)



ZA 35-TMS-K, ZA 105-TMS-K

